

Aderarea României la Uniunea Europeană în context istoric

Dr. Florin Abraham
FET, 11 decembrie 2024

Elemente cronologice esențiale

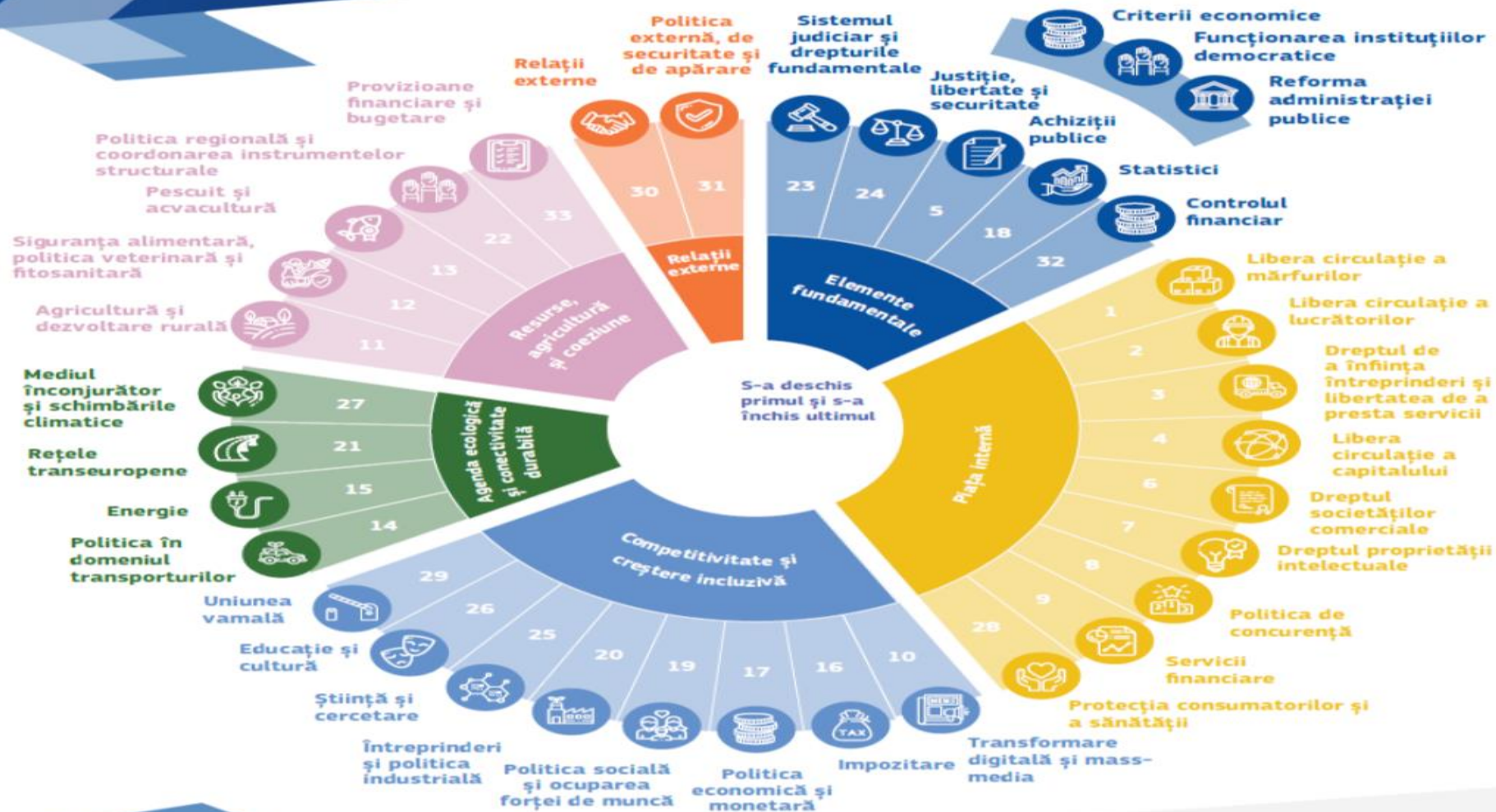
- Etapa euro-entuziasmului: consiliile europene de la Luxemburg (1997) și Helsinki (1999) – invitații de aderare pe 12 state;
- **Februarie 1993** – semnarea Acordului de Asociere a României la Uniunea Europeană;
- **Iunie 1995** - România prezintă cererea oficială de aderare la UE;
- **Decembrie 1999** – invitația de deschidere a negocierilor de aderare;
- **Decembrie 2004** – încheierea negocierilor de aderare;
- **25 aprilie 2005** - semnarea Tratatului de Aderare la Luxemburg
- **Decembrie 2006** - Consiliul European de la Bruxelles din 14-15 decembrie 2006 confirmă aderarea României la UE la 1 ianuarie 2007.



Grupuri de capitole de negociere

Ca urmare a introducerii metodologiei revizuite pentru negocierile de aderare în februarie 2020, capitolele de negociere sunt acum împărțite în șase grupuri tematice

- | | |
|--|--|
| 1 Elemente fundamentale | 4 Agenda ecologică și conectivitate durabilă |
| 2 Piața internă | 5 Resurse, agricultură și coeziune |
| 3 Competitivitate și creștere favorabilă incluziunii | 6 Relații externe |



Negocierile pentru fiecare grup **se deschid ca un tot întreg** - după ce țara îndeplinește criteriile de referință pentru deschidere. Fiecare capitol va fi abordat individual în ceea ce privește închiderea sa provizorie. Negocierile privind **elementele fundamentale se deschid primele și se încheie ultimele**; progresele înregistrate în cadrul grupului de elemente fundamentale vor determina ritmul general al negocierilor. În cazul în care se înregistrează progrese suficiente în ceea ce privește prioritățile de reformă, acest lucru ar trebui să conducă la o integrare mai strânsă cu Uniunea Europeană, prin accelerarea integrării și creșterea investițiilor și a finanțării.

Evoluția negocierilor de aderare la UE

- În **2000** au fost deschise 9 capitole și închise 6 capitole: 16 – Întreprinderi mici și mijlocii; 17 – Știință și cercetare; 18- Educație, formare profesională și tineret; 26 – Relații externe; 27 – Politica externă și de securitate comună; 12 – Statistică.
- În **2001** au fost deschise 8 capitole și închise 3 capitole: 8 – Pescuit; 23 – Protecția consumatorilor și a sănătății; 5 – Dreptul societăților comerciale.
- În **2002** au fost deschise ultimele 13 capitole și închise 7 capitole : 11 – Uniunea Economică și Monetară; 13 – Politici sociale și ocuparea forței de muncă; 15 – Politica industrială; 19 – Telecomunicații și tehnologia informațiilor; 20 – Cultură și audiovizual; 25 – Uniune vamală; 30 – Instituții.
- În **2003** au fost închise 6 capitole: 1 – Libera circulație a mărfurilor; 2 – Libera circulație a persoanelor; 4 – Libera circulație a capitalului; 9 – Transporturi; 10 – Impozitare; 28 – Control financiar.
- În **2004** au fost închise ultimele 9 capitole: 3 – Libera circulație a serviciilor; 6 – Politica în domeniul concurenței; 7 – Agricultură; 14 – Energie; 21 – Politica regională; 22 – Mediu; 24 – Justiție și Afaceri Interne; 29 – Dispoziții financiare și bugetare; 31 – Diverse

Sursa: <https://www.mae.ro/node/1543>

De la aderare la integrare

- Consensul politic intern s-a construit treptat iar sprijinul față de Uniunea Europeană este constant și majoritar în societate;
- Libera circulație a persoanelor a adus și beneficii dar a și accelerat procesul de migrare a forței de muncă;
- Convergența economică este un proces în desfășurare, dar România dovedește slăbiciuni sistemice;
- Un plus de peste 65 mld. Euro în perioada 2007-2024, dar societatea este nemulțumită;
- O țintă în mișcare: moneda Euro (apartenența la „nucleul UE”);
- Problema geopolitică a Republicii Moldova. Două state românești în UE?